



مشروع "القرية العلمية"

The Scientific Village Project

بعض الصور المستخدمة في هذا التقرير مولدة عن طريق الذكاء الاصطناعي وهي صور غير حقيقية



مقدمة:

مشروع "القرية العلمية"، مُبادرة رائدة تُجسد فكرة تكامل البيئة الريفية الهادئة مع مجال العلم والتعليم. يهدف هذا المشروع إلى إنشاء مجتمع يعكس التوازن المثالي بين الطبيعة والتقدم العلمي، حيث يمكن للزوار والباحثين الانغماس في أنشطة علمية وتعليمية بينما يتمتعون بالسكينة والاسترخاء التي توفرها البيئة الريفية. تقع القرية في مدينة دوزجة التركية، وتتميز بتصميمها الذي يحتضن الطبيعة ويحفز الإبداع والابتكار وتوسطها بمسافة مقاربه بين العاصمة أنقرة ومدينة إسطنبول.

اقتبست فكرة المشروع من مفهوم وتوجه عالمي يُسمى بالاستيطان المنزلي Homesteading وفكرته تحقيق الاستدامة في توفير مصادر للغذاء والطاقة والماء بفلسفة الاستدامة المستمرة الذكية، ثم تطورت الفكرة ليتعدى نفعها للنخب العلمية تحت مُسمى "القرية العلمية".

للقرية العلمية إدارة مستقلة وهيكل تنظيمي للعمل، يُحاكي الانظمة العالمية في ادارة المؤسسات العلمية المستدامة، هدفنا انتاج نموذج قابل للاستنساخ في عدة دول لإنشاء قُرى علمية تجمع بين نموذج الحياة الريفية المستدامة والتقدم العلمي.

هوية القرية العلمية

- الرسالة: "توفير بيئة ريفية متكاملة تجمع بين التعلم العلمي والاسترخاء الطبيعي، مع التركيز على الابتكار، البحث العلمي، والتنمية المستدامة".
- الرؤية: "إنشاء مجتمع علمي رائد يكون نموذجًا للتناغم بين العلم والطبيعة، ويسهم في تقدم البحث العلمي والتعليم".
- الشعار: "ريف العلماء، ابتكار ونماء" - يعكس رؤية مشروع القرية العلمية الذي يجمع بين جمال وسكون البيئة الريفية وحيوية البحث العلمي والابتكار، أي أن القرية ليست مجرد مكان للعيش في الريف، بل هي محور للعلماء والمبتكرين لاستكشاف وتطوير أفكار جديدة، مما يساهم في رسم ملامح مستقبل الابتكار.

القيم الأساسية

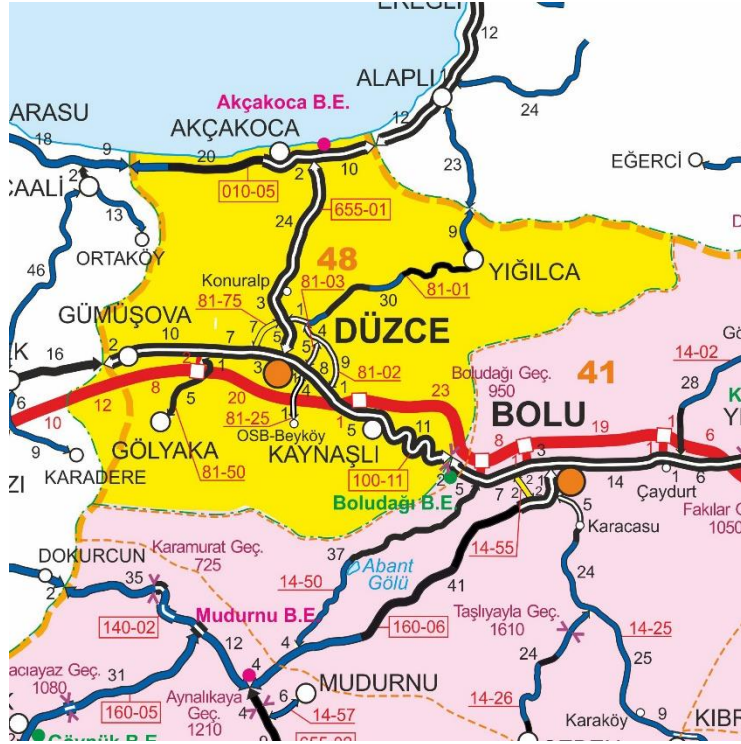
- الابتكار والإبداع: تشجيع التفكير الإبداعي وتطوير حلول جديدة.
- التعليم والتعلم المستمر: التركيز على التعليم العملي والبحث العلمي.
- الاستدامة والحفاظ على البيئة: اعتماد ممارسات صديقة للبيئة وتعزيز الوعي البيئي واستخدام الطاقات المتجددة.
- التعاون والشراكة: تعزيز العمل الجماعي والتعاون بين الباحثين والمجتمع.
- التواصل مع المجتمع: تقديم خدمات وأنشطة تساهم في تنمية المجتمع المحلي والعالمي.

المحاور الاستراتيجية

- التطوير الأكاديمي والبحثي: التركيز على تعزيز البحث العلمي والتعليم.
- الابتكار والتكنولوجيا: دمج التقنيات الحديثة في التعلم والبحث.
- التنمية المستدامة والبيئة: تطبيق ممارسات صديقة للبيئة وتعزيز الوعي البيئي.
- التفاعل المجتمعي والثقافي: بناء جسور التواصل بين العلم والمجتمع.
- الشراكات والتعاون الدولي: إنشاء شراكات مع مؤسسات وجامعات عالمية وشركات علمية.

أهداف القرية العلمية:

- توفير بيئة تعليمية متكاملة: تركيز القرية على تقديم بيئة تعليمية تجمع بين العلم والطبيعة لتعزيز التعلم والابتكار.
- تحفيز البحث العلمي: توفير المرافق والأجهزة اللازمة لدعم البحث والتطوير في مجالات متعددة وجديدة.
- استيطان مستدام وبيئي: الترويج للثقافة البيئية من خلال الزراعة المستدامة واستخدام الطاقة المتجددة.
- تعزيز التعاون البيئي: تشجيع التعاون بين التخصصات المختلفة لتحقيق تطور شامل.
- المشاركة في تطبيق وتنفيذ مشاريع براءات الاختراع للباحثين الناطقين بالعربية.
- إنتاج نموذج قابل للاستنساخ في عدة دول لإنشاء قُرى علمية تجمع بين نموذج الحياة الريفية المستدامة والتقدم العلمي

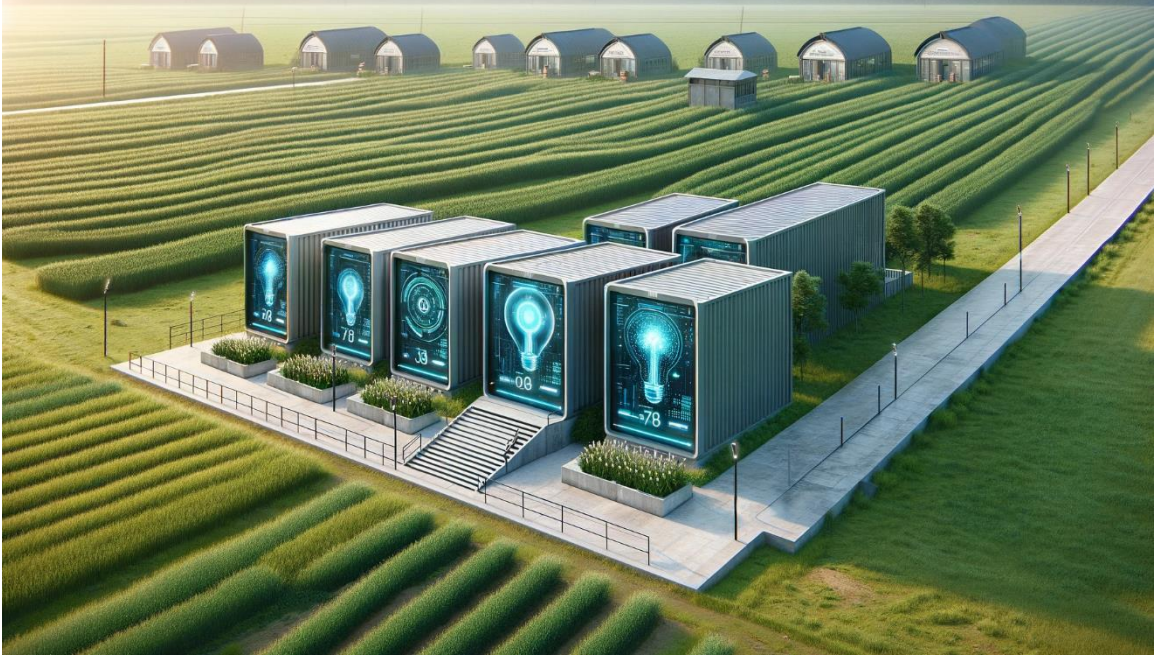


المكان والبنية التحتية:

تقع القرية العلمية في مدينة دوزجة التركية، على بُعد 30 دقيقة تقريباً من جامعة دوزجة، مما يوفر سهولة الوصول للأغراض الأكاديمية والبحثية. كما أنها تبعد 15 دقيقة عن مركز المدينة، ما يجعلها مكاناً مثاليًا للزوار الباحثين عن الراحة والهدوء وتبعد ساعة ونصف عن مطار صبيحة الدولي. القرية تحتضن بحيرة صناعية مستدامة، وتحيط بها الأشجار وحديقة مليئة بالفواكه، مما يعزز الشعور بالانسجام مع الطبيعة. تم تجهيز القرية بجميع الخدمات الأساسية مثل المياه، الكهرباء، والغاز، إضافةً إلى توفير الإنترنت عالي السرعة وأنظمة الطاقة الشمسية، مما يجعلها نموذجًا للتطوير المستدام.



وحدات القرية العلمية



تضم القرية العلمية 6 وحدات علمية متنوعة تعكس التزامها بالابتكار والتعليم وتخدم مشروع القرية وتعزز من التطبيق العملي للمتدربين والمطورين فيها ولكل وحدة أنشطتها خدماتها الخاصة مع إمكانية استقبال الزوار للاطلاع على المختبرات والمعارض بكل شفافية.

- مختبر الذكاء الاصطناعي واستشراف المستقبل: مركز متقدم للتكنولوجيا والابتكار، مجهز بأحدث الأجهزة وتقنيات الواقع الافتراضي.
- معرض "ض" للغة العربية: فضاء ثقافي يحتفي باللغة العربية من خلال عروض تفاعلية ومكتبة غنية تعين الباحث في إيجاد مصادر باللغة العربية مما يسهل كتابة الأبحاث العلمية ونشرها لباحثي العالم.
- مختبر السيطرة النوعية: مختبر متخصص في ضمان جودة المنتجات والابتكارات العلمية.
- معمل الابتكار والتطوير الصناعي: مركز لتطوير النماذج الأولية والمنتجات الصناعية باستخدام تقنيات متقدمة.
- قاعة المستقبل: مكان متعدد الاستخدامات للمحاضرات والفعاليات العلمية، مزود بأحدث التقنيات.
- ستوديو القرية العلمية: مركز إعلامي مجهز بتجهيزات احترافية للتصوير والإنتاج الإعلامي.

مختبر الذكاء الاصطناعي واستشراف المستقبل



وهو مركز متطور يجمع بين التكنولوجيا الحديثة والابتكار. يتميز المختبر بمجموعة من أجهزة الحاسوب المتطورة والأدوات المخصصة لتحليل البيانات ونمذجة الذكاء الاصطناعي. يستفيد المختبر بشكل كبير من تقنيات الواقع الافتراضي والمعزز لإجراء تجارب ومحاكاة لسيناريوهات متنوعة، مما يساهم في استشراف المستقبل بطريقة مبتكرة. بالإضافة إلى ذلك، يحتوي المختبر على شاشات تفاعلية وأنظمة استشعار تسمح للزوار بالتفاعل بشكل مباشر مع مشاريع الذكاء الاصطناعي، مما يعزز فهمهم وإدراكهم لهذه التقنيات. يُظهر المختبر اهتمامًا خاصًا بمشاريع الذكاء الاصطناعي التي تتناول قضايا الاستدامة والابتكار البيئي. كما يستقبل الزوار روبوت ذكي يتفاعل معهم، مما يضيف تجربة تفاعلية وتعليمية فريدة.

الأنشطة التي يريها المختبر

- دورات تعليمية حول الذكاء الاصطناعي: تغطي أساسيات الذكاء الاصطناعي وتطبيقاته المتنوعة.
- ورش عمل حول نمذجة البيانات: تركز على تقنيات تحليل البيانات واستخدامها في تطوير نماذج ذكاء اصطناعي.
- محاضرات حول تقنيات الواقع الافتراضي والمعزز: استعراض كيفية استخدام هذه التقنيات في محاكاة سيناريوهات متنوعة.
- جلسات تفاعلية مع روبوتات ذكية: لتعزيز الفهم والتفاعل مع تكنولوجيا الذكاء الاصطناعي.
- مناقشات حول الذكاء الاصطناعي والاستدامة: تبحث في كيفية استخدام الذكاء الاصطناعي لتعزيز الاستدامة والابتكار البيئي.



معرض "ض" للغة العربية



هو تجربة ثقافية فريدة تحتفي بجمال وعمق اللغة العربية. يتميز المعرض بتصميم فني يجعل حرف الضاد نجمًا مركزيًا، معبرًا عن خصوصية اللغة. يقدم المعرض تجربة تفاعلية تسلط الضوء على تاريخ اللغة العربية، منذ نشأتها وحتى العصر الحالي، مستخدمًا الوسائط المتعددة لعرض قصص ووثائق تاريخية. يبرز المعرض نصف مجسم للكعبة المشرفة مزينًا بالمعلقات الشعرية، مما يضفي بُعدًا تاريخيًا وثقافيًا عميقًا. يحتوي أيضًا على مكتبة غنية بالكتب العربية الهامة من إصدارات أعضاء منصة أريد العلمية ومساحة مخصصة للقراءة، مما يوفر فرصة للغوص في عالم الأدب العربي. يتضمن المعرض شاشات تفاعلية تعرض معلومات عن أبرز العلماء العرب والمسلمين الذين ساهموا في تطوير الحضارة الانسانية بأفكارهم ومخترعاتهم، بالإضافة إلى مقاطع صوتية وفيديو لهذه الاختراعات التي قدمها العرب للعالم. ويكتمل هذا المشهد بركن يعرض أعمالاً فنية تعبر عن فن الخط العربي، مع توفير معلومات تفصيلية عن هذا الفن العريق. يكمن اهتمام القرية العلمية باللغة العربية كونها لغة العلوم والبحث العلمي للناطقين بالعربية.

الأنشطة التي يريعاها المعرض

- دورات تعليمية في اللغة العربية: تركز على تعليم أساسيات وجماليات اللغة.
- ورش عمل في فن الخط العربي: تعليم فنون الخط العربي وتاريخه.
- محاضرات حول تاريخ اللغة العربية: تسليط الضوء على تطور اللغة عبر العصور.
- عروض تفاعلية عن مساهمات العلماء العرب في الحضارة الإنسانية: استعراض الإسهامات العربية في مختلف المجالات العلمية.
- جلسات قراءة ونقاش حول الأدب العربي: تقديم قراءات مختارة من الأدب العربي ومناقشتها.



مختبر السيطرة النوعية



مختبر متخصص في ضمان جودة المنتجات الاستهلاكية وإعطائها ختم ورخصة القرية العلمية. يتميز المختبر بتجهيزاته المتقدمة مثل الميكروسكوبات الحديثة، أجهزة كروماتوغرافيا الغاز، ومحللات الطيف. يحتوي على محطات فحص متخصصة لمنتجات متنوعة كالعسل، الفواكه، والخضروات. يوفر المختبر منطقة عرض تفاعلية لعرض نتائج الفحوصات، مما يتيح للزوار التعرف على الفروق بين المنتجات العضوية وغير العضوية. يدعم التعاون مع المزارعين والمنتجين المحليين، مساهمًا في تعزيز الصحة العامة والاستهلاك الواعي.

الأنشطة التي يريها المختبر

- دورات في مجال ضمان الجودة: تعليم أساسيات ضمان الجودة وأفضل الممارسات.
- ورش عمل حول استخدام الميكروسكوبيات وأجهزة الكروماتوغرافيا: تدريب على تقنيات الفحص والتحليل.
- محاضرات حول تحليل الطيف: شرح استخدامات محللات الطيف في تحديد جودة المنتجات.
- عروض تفاعلية حول الفحص النوعي للمنتجات: استعراض نتائج فحوصات منتجات مختلفة وتعريف الزوار بالفروق بين المنتجات العضوية وغير العضوية.
- جلسات تفاعلية مع المزارعين والمنتجين المحليين: لتعزيز التعاون ورفع معايير الجودة.

معمل الابتكار والتطوير الصناعي



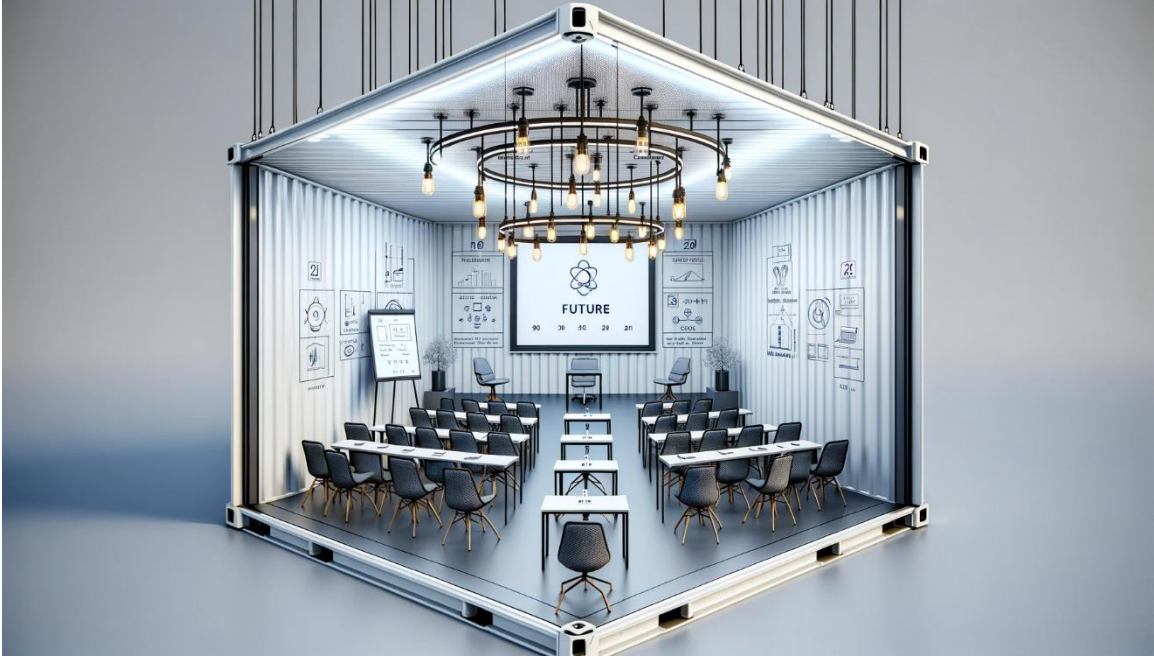
هو معمل مصغر يركز على تصميم وتطوير النماذج الأولية للمنتجات الصناعية باستخدام أحدث برامج التصميم وطابعات ثلاثية الأبعاد. المعمل مجهز بأجهزة تضم أدوات دقيقة للقياس واللحام، إضافةً إلى أنظمة أرد وينو والأجهزة الإلكترونية المتقدمة. كما يوفر المعمل فرصة لاختبار وتقييم أداء النماذج في بيئات متنوعة، مما يسهم في تحسين جودتها وفعاليتها. يحتوي أيضًا على معرض يعرض النماذج والابتكارات التي تم تطويرها، مما يوفر للزوار فرصة للتعرف على أحدث الإبداعات في المجال الصناعي والهندسة الرقمية Digital Engineering والتي تُعتبر حجر الزاوية في الثورة الصناعية الرابعة، مما يسهم في تسريع وتحسين عمليات التصنيع والإنتاج.

الأنشطة التي يراها المعمل

- دورات في التصميم الصناعي: تركيز على استخدام برامج التصميم المتقدمة وطابعات ثلاثية الأبعاد.
- ورش عمل في الهندسة الرقمية: تعلم كيفية تطبيق تقنيات الهندسة الرقمية في التطوير الصناعي.
- محاضرات حول الابتكار والتطوير: استعراض آخر التطورات في مجال الابتكار الصناعي.
- جلسات عملية في اللحام وقياس الدقة: تدريب على استخدام الأدوات الدقيقة للتصنيع.
- عروض تفاعلية للنماذج والابتكارات: معرض يعرض النماذج والابتكارات التي تم تطويرها في المعمل.

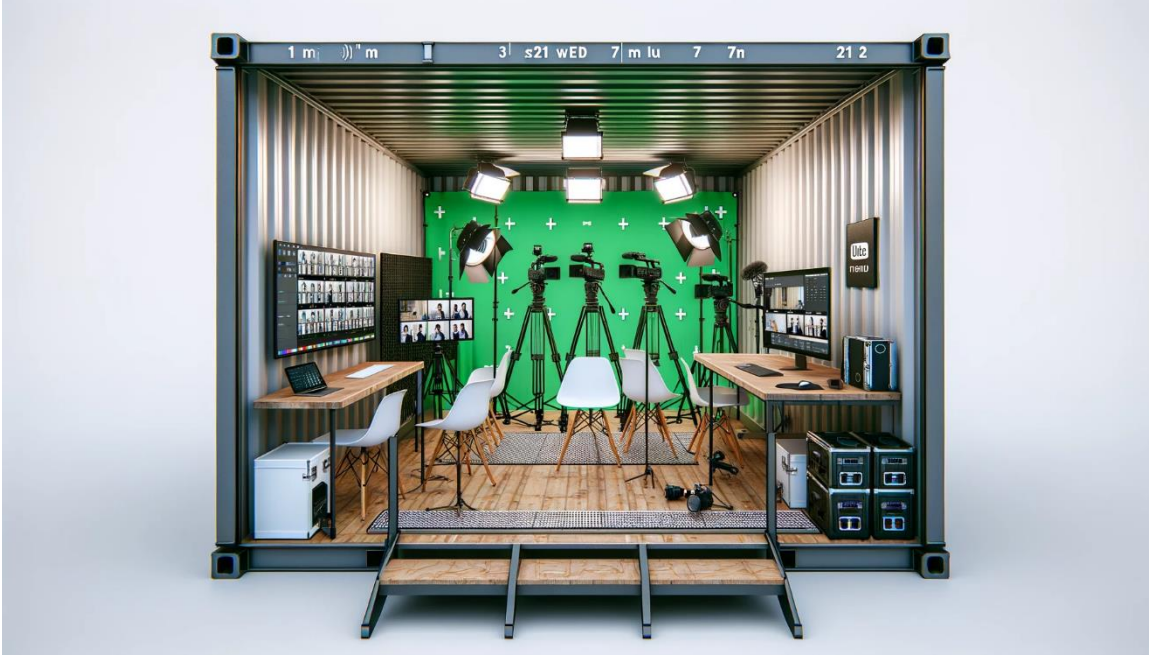


قاعة المستقبل



هي مكان مثالي للمحاضرات العلمية، المؤتمرات، والأحداث العلمية والمخيمات في القرية العلمية. تتسع لعدد 80 شخصاً ومجهزة بأحدث التقنيات لتقديم تجربة تعليمية وتفاعلية مميزة. تحتوي على مكبر صوت وشاشة عرض ذكية كبيرة، إضافةً إلى سبورة وأقلام للعرض. تتميزها تكنولوجيا تفاعلية كشاشات العرض التي تعمل باللمس وأنظمة صوتية متقدمة. تصميمها المرن يسمح بتغيير ترتيب الجلوس لاستيعاب مختلف الفعاليات، وتضم أدوات عرض متقدمة مثل سبورات ذكية وأجهزة عرض تفاعلية.

المركز الإعلامي للقرية العلمية



هو مركز إعلامي مصغر يوفر تجهيزات احترافية للتصوير والإنتاج. يضم الاستوديو كاميرات تصوير عالية الجودة، نظام صوت متطور، وإضاءة قابلة للتعديل لتلائم متطلبات الإنتاج المختلفة. مع خلفيات كروما كي متعددة، يمكن إنشاء خلفيات افتراضية متنوعة لكل تسجيل. التصميم المرن للمساحة يسمح بتغيير ترتيب الاستوديو ليتناسب مع مختلف أنواع المقابلات والتسجيلات. كما يحتوي على منطقة مخصصة لتحرير وإنتاج الفيديوهات، مما يجعله مثاليًا لأعضاء منصة أريد وغيرهم لتوثيق اللقاءات وإجراء المقابلات.

الأنشطة التي يريها المركز الاعلامي

- دورات في التصوير والإنتاج الإعلامي: تعلم فنون التصوير، الإضاءة، وتقنيات الإنتاج.
- ورش عمل حول تحرير وإنتاج الفيديو: تدريب على استخدام برامج تحرير الفيديو وتقنيات الإنتاج.
- محاضرات حول الإعلام الرقمي والتواصل الاجتماعي: تعليم استراتيجيات الإعلام الرقمي واستخدام منصات التواصل.
- جلسات تدريبية على المقابلات والتقديم الإعلامي: تطوير مهارات الحوار والتقديم أمام الكاميرا.

الإمكانيات والأنشطة

القرية العلمية توفر مجموعة متنوعة من الأنشطة والخدمات لتعزيز التعلم والابتكار المُستدام والذي يُركز على تطوير حلول تحافظ على البيئة وتساهم في الاستدامة.

- ورش عمل واستوديو للتصوير: تسهم في تقديم فرص للإبداع والتعلم العملي.
- استكشاف الطبيعة: توفر القرية حياة برية وحيوانات لزيادة الوعي البيئي.
- سكن للزوار: تحتوي على بيوت صديقة للبيئة ومريحة للإقامة.
- مرافق متعددة الاستخدامات: تضم قاعة للمحاضرات، غرفة اجتماعات، مطعم، ومصلى.
- نقل الزوار: توفر حافلة لنقل الزوار من مطار صبيحة في اسطنبول إلى القرية.
- الفعاليات العلمية: القرية تستضيف فعاليات وأنشطة علمية وورش عمل تطبيقية في مختبراتها ووحداتها العلمية.
- استضافة فعاليات علمية متنوعة.

الفعاليات العلمية:

القرية العلمية تحتضن مجموعة متنوعة من الفعاليات العلمية والتعليمية، تشمل:

- دورات علمية دورية: تهدف إلى تعزيز المعرفة الأساسية للباحثين والطلاب في مجالات العلم المتنوعة.
- محاضرات علمية مستمرة: تقدمها نخبة من الخبراء والأكاديميين لتحديث المعرفة واستعراض آخر التطورات في المجالات العلمية.
- ورش عمل متقدمة: تركز على تطوير مهارات التطبيق العملي للباحثين في مختلف التخصصات والتطبيق العملي في مختبرات ووحدات القرية العلمية.
- مؤتمرات علمية دورية: تجمع بين المهتمين والمختصين من مختلف البلدان لتبادل الأفكار والتجارب.
- تعزيز الشبكات العلمية: توفر الفعاليات فرصة للباحثين والعلماء لبناء شبكات تعاون وتواصل، مما يعزز التعاون البحثي عبر الحدود.
- جلسات حوارية: تناقش قضايا علمية معاصرة وتحديات تواجه العلماء في مختلف المجالات.
- أنشطة توعوية: تهدف إلى زيادة الوعي بأهمية العلوم ودورها في تطوير المجتمعات وتعزيز ثقافة الاستيطان المنزلي، البناء المستدام، الزراعة، والاقتصاد الأخضر.

لماذا مدينة دوزجة:

اختيار مدينة دوزجة لإقامة القرية العلمية لم يكن عشوائيًا، بل جاء لعدة أسباب مهمة:

- الهدوء وعدم الازدحام: دوزجة تتميز بأجوائها الهادئة وعدم الزحام المعهود في المدن الكبرى، مما يوفر بيئة مثالية للتركيز والبحث العلمي.
- الموقع الاستراتيجي: قربها من جامعة دوزجة ومركز المدينة يجعل الوصول إلى القرية العلمية سهلًا ويسمح بالتفاعل مع المجتمع الأكاديمي.
- الطبيعة الخلابة: المناظر الطبيعية الجميلة والبيئة الريفية في دوزجة توفر مكانًا مثاليًا للابتكار والإلهام.
- دعم التنمية المحلية: يساهم المشروع في تطوير المجتمع المحلي ويعزز السياحة العلمية في المنطقة.
- البنية التحتية الجيدة: تتمتع مدينة دوزجة ببنية تحتية متطورة تدعم المشاريع العلمية والتكنولوجية.
- التراث الثقافي والتاريخي: تعد دوزجة مدينة ذات غنى ثقافي وتاريخي، مما يضفي قيمة إضافية للقرية العلمية.
- إمكانية التوسع المستقبلي: توفر المدينة مساحات مناسبة لتوسعة المشروع مستقبلاً وتطويره.
- توسطها بمسافة متساوية بين أكبر مدينتين في تركيا، العاصمة أنقرة ومدينة إسطنبول العريقة.

مراحل العمل:

الطور الأول:

شراء قطعة أرض بمساحة 1164 مترا مربعا في مدينة دوزجة.

تسوير الأرض وتسويتها لتحضيرها للبناء.

تقديم طلبات للحصول على خدمات الماء والكهرباء والصرف الصحي.

بناء بيت استضافة ريفي يسع لـ 10 أشخاص ويضم 3 غرف.

تجهيز الوحدات العلمية الأساسية عدد 6 مع قاعة التدريب.

التكلفة التقديرية: (175500) دولار.

الطور الثاني:

شراء أرض إضافية مجاورة بمساحة 4000 متر مربع.

بناء 8 بيوت ريفية تسع لـ 80 شخصا أو 8 عائلات.

توسيع الوحدات العلمية وإضافة ديوانية، مطعم ومصلى.

بناء بيت للحارس.

حافلة القرية العلمية.

أجور التشغيل (متضمنة ادارة القرية والموظفين والصيانة والحراسة والسواق والتنظيف).

تجهيز الوحدات العلمية بالمعدات والادوات اللازمة.

التكلفة التقديرية: (405) آلاف دولار.

مؤتمر تطوير واستدامة القرية العلمية

سيعقد مؤتمر علمي دولي كل شهر من العام 2024م برعاية منصة اريد العلمية بعنوان مستقبل مستدام: تقاطع الدراسات البيئية في تحقيق التنمية المستدامة.. القرية العلمية.

المؤتمر سيعقد بنسخته الالكترونية عن بعد والحضورية في مدينة دوزجة التركية وسيتاح للباحثين الاطلاع على القرية في طور البناء، وتقديم أفكار لتطوير هذا المشروع العلمي الواعد.

البحوث العلمية التي ستقبل في المؤتمر ستعتمد كمحتاج في تطوير القرية العلمية وتطبع ككتاب اجرائي بعنوان المؤتمر ويتاح للتحميل والاستفادة منه في بناء المشاريع العلمية المستدامة.

تفاصيل المؤتمر

المقدمة:

"يسرنا أن نعلن عن تنظيم المؤتمر الدولي لتطوير القرية العلمية في ضوء الدراسات البيئية، والذي يهدف إلى جمع العلماء، الخبراء، والباحثين من مختلف التخصصات لمناقشة وتطوير أفكار جديدة لتعزيز الابتكار والاستدامة في القرية العلمية".

الأهداف:

- تعزيز التعاون البيئي بين مختلف التخصصات العلمية.
- استكشاف أفكار وحلول جديدة لتطوير القرية العلمية.
- تبادل الخبرات والتجارب في مجال التنمية الريفية المستدامة والتقنيات الحديثة.

المحاور:

- الابتكار في التنمية الريفية: استكشاف كيف يمكن للتقنيات الحديثة تحسين الحياة في القرى العلمية.
- الاستدامة والبيئة: مناقشة أفضل الممارسات لتحقيق استدامة بيئية في القرى العلمية.
- تقنيات التعلم والتعليم: التركيز على كيفية استخدام التكنولوجيا لتعزيز التعلم والبحث.
- التعاون الدولي: بناء شراكات بين القرى العلمية ومؤسسات البحث العالمية.

خبراء القرية العلمية

علماء وخبراء وباحثي منصة أريد العلمية ممن سيشاركون في تطوير القرية العلمية سيتم وضعهم في دليل خبراء القرية العلمية للتعريف بهم والاشادة بجهودهم. كذلك سيتم منح وسام "خبير" القرية العلمية في الصفحة الشخصية للباحث في منصة أريد.

تمويل المشروع

سيتم تمويل المشروع عن طريق نظام السندات الاستثمارية (الأسهم)

عدد الأسهم التي تم بيعها: 30 سهما

عدد الأسهم المتاحة للاستثمار: 70 سهما

للاستفسار عن استثمار الأسهم عبر الرقم

0060196714305

العائد من الاستثمار

العائد من الاستثمار في القرية العلمية يتولد من الايجار اليومي للوحدات السكنية، الزراعة، العسل ، بيع المنتجات ، شهادة وختم القرية العملية لضمان جودة المنتج ، الدورات ، الاستشارات في المجالات العلمية والانسانية والتربوية ، وكذلك من المؤتمرات ، الورشة الصناعية ، براءات الاختراع.

فترة بناء القرية العلمية من 2024/1/1 ولغاية 2024/12/31

الافتتاح الرسمي للقرية يوم 2025/4/10 وتستضيف نسخة المحفل العلمي الدولي 16

المستثمرون بثلاثة أسهم يحصلون على تذكرة المشاركة والاقامة في القرية مجانا خلال أيام المحفل العلمي الدولي.

العائد المتوقع من القرية العلمية يصل بين 9% الى 12% تقريبا في سنتها التشغيلية الأولى وسيتولى الأمور المالية وتوزيع الأرباح مدقق معتمد من الحكومة التركية وتعرض التقارير بكل شفافية لجميع المستثمرين. فالهدف إنجاز المشروع وتكراره لتصبح لدينا قُرى علمية.

فئة الافراد

شروط الاستثمار

- ان يكون عضوا في منصة أُريد ومحققا لحسابه في المنصة عبر حصوله على وسام عضوية أُريد.
- ضمن فئة العلماء او الخبراء او الباحثين، وتؤدي شراكته إضافة واثراء لمشروع القرية العلمية.
- عدد الأسهم المتاحة للاستثمار للشخص الواحد 3 أسهم، يستثنى من ذلك من حصل على احد الاوسمة القيادية الخمسة في المنصة وهي: وسام عالم ، وسام ناشر متميز، وسام مجلس الإدارة ، وسام القيادة العلمية ، وسام المسؤولية المجتمعية.

مميزات الاستثمار

- توزيع الارباح على جميع المستثمرين في نهاية العام.
- الإقامة المجانية لشخصين في القرية العلمية لمدة 3 أيام شهريا في الفصول الصيفية او 5 أيام شهريا في الفصول الشتوية.
- الاستقبال والتوديع من مطار صبيحة في إسطنبول الى مقر القرية العلمية.
- عضوية بلاستيكية لاستخدام مرافق القرية والوحدات العلمية.
- إمكانية استخدام مختبرات القرية العلمية لإجراء البحوث العلمية والتجارب.
- المشاركة المجانية في فعاليات القرية العلمية الرئيسة كالمؤتمرات العلمية والمحافل الدولية والمخيمات التدريبية.

فئة المؤسسات

شروط الاستثمار

- مؤسسة شريكة لمنصة أريد العلمية.
- تقدم خدمات هادفة أو منتجات نافعة للمجتمع.
- استثمارها في القرية العلمية يعود بالنفع على المشروع كاملا عبر ما ستقدمه من قيمة مضافة في المشروع.
- اقل عدد أسهم متاحة للاستثمار للمؤسسات 5 أسهم واقصى عدد 10 أسهم.
- لديها تسجيل قانوني ورقم ضريبي.
- عمر المؤسسة 3 سنوات فأكثر.
- تملك تواجد الكتروني في شبكة الانترنت (موقع الكتروني ، حسابات تواصل اجتماعي).

مميزات المؤسسات

- ② دعوة لشخصين من المؤسسة الشريكة للحضور والمشاركة في الفعاليات الرئيسية للقرية العلمية.
- ② طباعة شعار المؤسسة الشريكة على جميع مطبوعات فعاليات القرية العلمية.
- ② منح المؤسسة الشريكة كلمة في الفعاليات الرئيسية ضمنها عرض فيديو تعريفى عن المؤسسة
- ② عرض فيديو تعريفى عن المؤسسة في شاشة الإعلانات خلال جميع الفعاليات العلمية.
- ② وضع شعار المؤسسة ضمن الرعاية الرئيسيين في موقع القرية العلمية.
- ② وضع شعار المؤسسة كراعي في جميع الإصدارات المطبوعة للقرية العلمية من كتب وتقارير.
- ② امسيات شهرية خاصة بالمؤسسات الشريكة في مقر القرية العلمية.

2 طبع شعار المؤسسة على الحقيبة التدريبية أو حقيبة المؤتمر التي توزع على الباحثين في جميع الفعاليات العلمية.

2 تخصيص 6 لوحات اعلانية للمؤسسة الشريكة (flex) توزع داخل قاعات الوحدات العلمية والمؤتمرات في جميع الفعاليات العلمية.

2 لقاء صحفي مع ممثل المؤسسة الشريكة ونشره على موقع القرية العلمية.

2 إرسال نبذة تعريفية عن المؤسسة الشريكة الى جميع مشركي منصة اريد العلمية

2 تنظيم فعاليات علمية في القرية العلمية لصالح المؤسسة الشريكة.

2 تزويد المؤسسة الشريكة بلوحة تحكم خاصة للحصول على صور فعاليات القرية والفيديوات واللقاءات التتم تتم في القرية العلمية للاستفادة منها في الامور الدعائية المستقبلية للمؤسسة الشريكة.

2 إجراء بحث علمي عبر تشكيل مجموعة بحثية لمنتج من منتجات المؤسسة الشريكة ويتم نشره في احد المجلات العلمية المحكمة. (تنشر النتائج بشفافية وامانة علمية)

سكرتير التعريف بالقرية العلمية

المدة : 4 دقائق

مَرَحَبًا بَكُم في القرية العلمية، حيث نجمع بين جمال الطبيعة وحيوية العلم. تقع القرية العلمية في مدينة دُزجَ التركية، وهي تجربة فريدة تجمع بين الراحة الريفية والابتكار العلمي. القرية مزودة بأحدث التسهيلات، من بيوت ريفية خلابة ومختبرات علمية متطورة، إلى قاعة محاضرات ومطعم يقدم الأطباق التركية. نقدم مجموعة واسعة من الأنشطة، من الورش العملية في مختبراتنا المتقدمة إلى جلسات تعلم تفاعلية في قاعة المستقبل. في قلب القرية، معمل الابتكار والتطوير الصناعي، حيث يتم تحويل الأفكار إلى ابتكارات ملموسة. نركز على توفير تجربة تعليمية متكاملة، تشمل كل شيء من الدراسات البيئية إلى الذكاء الاصطناعي. القرية توفر فرصة فريدة للتواصل مع الطبيعة، سواء كان ذلك عبر التجول في حديقتنا أو استكشاف الحياة البرية. نلتزم بممارسات الاستدامة، حيث تعمل القرية على الاعتماد على الطاقة المتجددة والزراعة الصديقة للبيئة .

الوحدات العلمية الرئيسية في القرية العلمية:

- مختبر الذكاء الاصطناعي واستشراف المستقبل: مركز متقدم للتكنولوجيا والابتكار، مجهز بأحدث الأجهزة وتقنيات الواقع الافتراضي.
- معرض "ض" للغة العربية: فضاء ثقافي يحتفي باللغة العربية من خلال عروض تفاعلية ومكتبة غنية.
- مختبر الضمان العلمي: مختبر متخصص في فحص جودة المنتجات والابتكارات العلمية.
- معمل الابتكار والتطوير الصناعي: مركز لتطوير النماذج الأولية والمنتجات الصناعية باستخدام تقنيات متقدمة.
- قاعة المستقبل: قاعة متعددة الاستخدامات للمحاضرات والفعاليات العلمية، مزودة بأحدث التقنيات.
- ستوديو القرية العلمية: مركز إعلامي مجهز بتجهيزات احترافية للتصوير والإنتاج.

انضموا إلينا في القرية العلمية لتجربة تعليمية لا مثيل لها، حيث العلم يلتقي بالطبيعة تحت شعار "ريف العلماء، مُستقبل الابتكار"

Script for Introducing the Scientific Village

Duration: 4 minutes

Welcome to the Scientific Village, where we blend the beauty of nature with the vitality of science. Located in the Turkish city of Düzce, the Scientific Village offers a unique experience that combines rural tranquility with scientific innovation. The village is equipped with the latest facilities, from picturesque rural houses and advanced scientific laboratories to a lecture hall and a restaurant serving Turkish cuisine. We offer a wide range of activities, from practical workshops in our advanced laboratories to interactive learning sessions in the Future Hall. At the heart of the village is the Industrial Innovation and Development Laboratory, where ideas are transformed into tangible innovations. We focus on providing a comprehensive educational experience that includes everything from environmental studies to artificial intelligence. The village offers a unique opportunity to connect with nature, whether through strolling in our garden or exploring wildlife. We are committed to sustainable practices, relying on renewable energy and environmentally friendly agriculture.

Main Scientific Units in the Scientific Village:

AI and Future Foresight Laboratory: An advanced center for technology and innovation, equipped with the latest devices and virtual reality technologies.

'Dhad' Arabic Language Exhibition: A cultural space celebrating the Arabic language through interactive displays and a rich library.

Scientific Assurance Laboratory: Specialized in testing the quality of products and scientific innovations.

Industrial Innovation and Development Laboratory: A center for developing prototypes and industrial products using advanced technologies.

Future Hall: A multi-purpose hall for lectures and scientific events, equipped with the latest technologies.

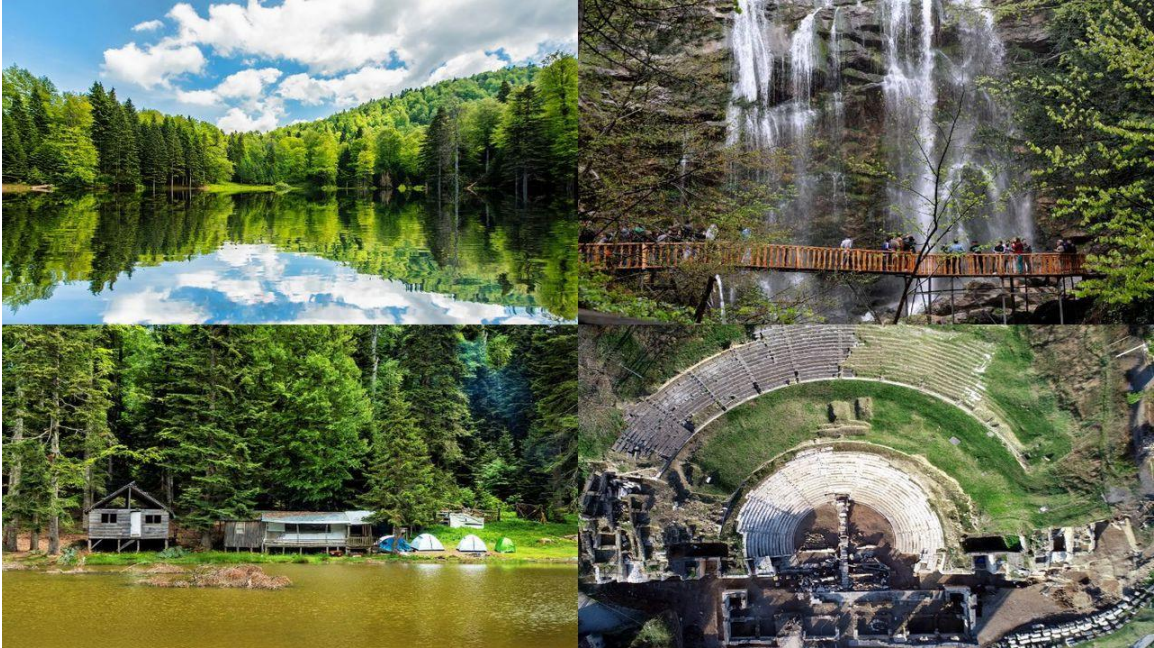
Scientific Village Studio: A media center equipped with professional equipment for filming and production.

Join us in the Scientific Village for an unparalleled educational experience where science meets nature under the motto "Rural Scholars, Future of Innovation".

www.sci-village.com

صور مدينة دوزجة الخلافة







شريك المشروع



شركة متخصصة في الاستثمار والتطوير العقاري في المناطق الريفية، تركز على تحقيق التوازن بين تنمية الاستثمار العقاري والسياحة في الطبيعة.

مالك المشروع



منصة "أريد" هي مؤسسة غير ربحية قد تم إنشاؤها من قبل عدد من الباحثين والخبراء من المهتمين بشؤون تطوير قدرات وطاقت وإمكانات البحث العلمي، تهدف لتحقيق أهداف علمية متعددة الأوجه.

للاستفسار

00905360575025 | sci-village.com | info@sci-village.com

النسخة 1.2 – بتاريخ 2023/12/4م